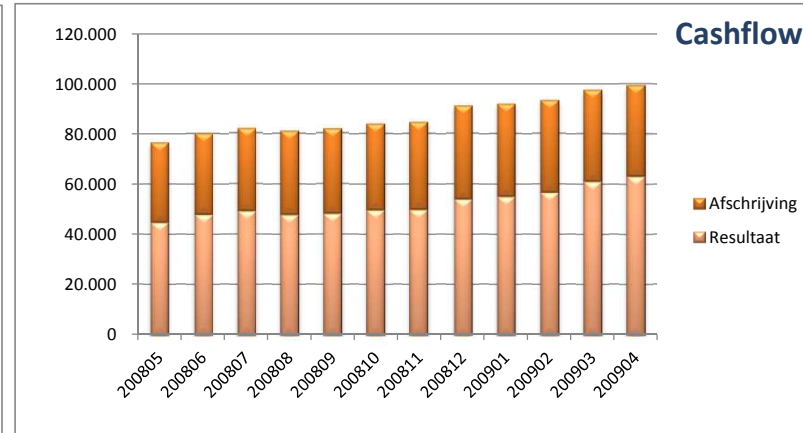
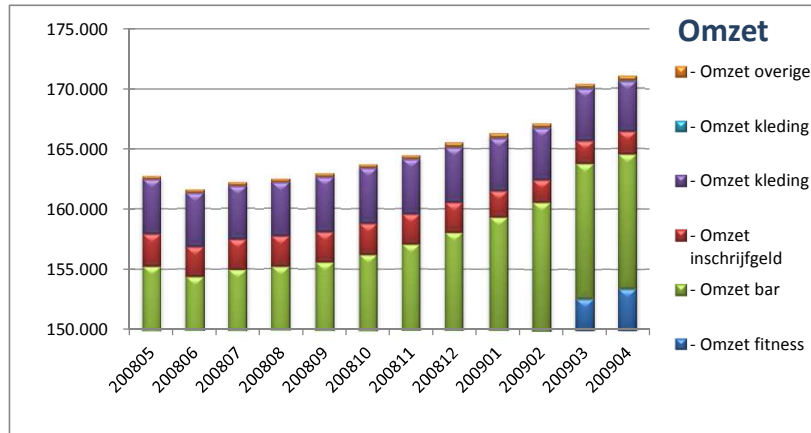


## Voorbeeld 12 months rolling



Afwijking van het gemiddelde

8%

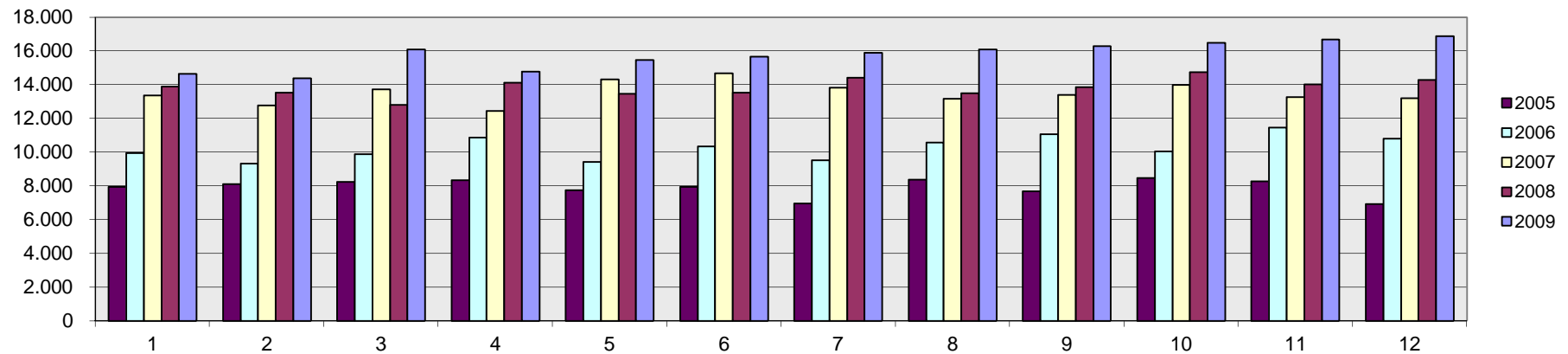
	1	2	3	4	5	6	7	8	9	10	11	12	Gemiddeld	%
	200706	200707	200708	200709	200710	200711	200712	200801	200802	200803	200804	200805		
	200805	200806	200807	200808	200809	200810	200811	200812	200901	200902	200903	200904		
<b>Omzet</b>														
- Omzet fitness	144.319	143.671	144.319	144.655	144.853	145.495	146.194	147.006	148.270	149.506	152.598	153.441	147.027	89,1
- Omzet inschrijfgeld	2.696	2.482	2.486	2.526	2.510	2.587	2.504	2.492	2.186	1.873	1.878	1.905	2.344	1,4
- Omzet bar	10.954	10.710	10.663	10.565	10.729	10.732	10.878	11.071	11.063	11.090	11.225	11.117	10.900	6,6
- Omzet zonnebanken	4.529	4.465	4.418	4.458	4.541	4.575	4.563	4.557	4.380	4.297	4.339	4.143	4.439	2,7
- Omzet kleding	0	13	24	24	28	28	33	46	47	52	62	72	36	0,0
- Omzet overige	243	254	252	244	266	252	255	349	348	318	289	365	286	0,2
<b>Totaal omzet</b>	<b>162.740</b>	<b>161.594</b>	<b>162.162</b>	<b>162.471</b>	<b>162.928</b>	<b>163.669</b>	<b>164.427</b>	<b>165.522</b>	<b>166.293</b>	<b>167.135</b>	<b>170.390</b>	<b>171.043</b>	<b>165.031</b>	<b>100,0</b>
- Kostprijs bar	7.556	7.573	7.543	6.579	6.447	6.659	6.874	6.721	6.608	6.853	7.060	7.042	6.960	4,2
- Kostprijs kleding	129	129	224	207	233	267	267	267	267	219	235	235	223	0,1
<b>Totaal kostprijs</b>	<b>7.685</b>	<b>7.702</b>	<b>7.767</b>	<b>6.786</b>	<b>6.680</b>	<b>6.927</b>	<b>7.142</b>	<b>6.989</b>	<b>6.876</b>	<b>7.072</b>	<b>7.294</b>	<b>7.277</b>	<b>7.183</b>	<b>4,4</b>
<b>Netto Omzet</b>	<b>155.055</b>	<b>153.891</b>	<b>154.394</b>	<b>155.685</b>	<b>156.248</b>	<b>156.742</b>	<b>157.286</b>	<b>158.533</b>	<b>159.417</b>	<b>160.063</b>	<b>163.096</b>	<b>163.767</b>	<b>157.848</b>	<b>95,6</b>
<b>Bedrijfskosten</b>														
- Salarislasten	28.848	24.942	24.772	24.663	24.860	24.653	24.121	25.280	25.258	25.695	24.442	22.666	25.017	15,2
- Afschrijvingen	31.704	32.294	32.759	33.219	33.699	34.239	34.718	37.079	36.876	36.664	36.458	36.288	34.666	21,0
- Overige veranderingen	0	0	0	0	0	0	0	0	0	0	0	0	0	0,0
- Huisvestingskosten	35.349	35.390	34.964	36.821	36.466	36.090	36.848	35.410	37.136	36.106	36.096	36.072	36.062	21,9
- Kantoorkosten	2.714	1.595	1.145	1.150	1.230	1.177	947	934	950	954	941	989	1.227	0,7
- Vervoerskosten	913	839	913	1.102	1.083	1.073	1.052	735	638	597	513	468	827	0,5
- Verkoopkosten	3.674	3.661	3.661	3.950	3.803	2.964	2.964	3.282	1.748	1.761	1.781	2.395	2.970	1,8
- Overige kosten	6.918	7.040	6.786	6.802	6.810	6.806	6.807	2.656	2.570	2.572	2.633	2.628	5.086	3,1
<b>Totaal bedrijfskosten</b>	<b>110.120</b>	<b>105.761</b>	<b>105.000</b>	<b>107.707</b>	<b>107.950</b>	<b>107.002</b>	<b>107.458</b>	<b>105.376</b>	<b>105.175</b>	<b>104.349</b>	<b>102.863</b>	<b>101.506</b>	<b>105.856</b>	<b>64,1</b>
<b>Bedrijfsresultaat</b>	<b>44.934</b>	<b>48.131</b>	<b>49.394</b>	<b>47.978</b>	<b>48.298</b>	<b>49.740</b>	<b>49.828</b>	<b>53.157</b>	<b>54.242</b>	<b>55.713</b>	<b>60.233</b>	<b>62.261</b>	<b>51.992</b>	<b>31,5</b>
- Financieel resultaat	142	134	126	123	83	-106	-138	-905	-911	-948	-983	-1.019	-367	-0,2
<b>Totaal financieel resultaat</b>	<b>142</b>	<b>134</b>	<b>126</b>	<b>123</b>	<b>83</b>	<b>-106</b>	<b>-138</b>	<b>-905</b>	<b>-911</b>	<b>-948</b>	<b>-983</b>	<b>-1.019</b>	<b>-367</b>	<b>-0,2</b>
<b>Resultaat voor belasting</b>	<b>44.793</b>	<b>47.997</b>	<b>49.268</b>	<b>47.855</b>	<b>48.216</b>	<b>49.846</b>	<b>49.966</b>	<b>54.062</b>	<b>55.152</b>	<b>56.662</b>	<b>61.216</b>	<b>63.279</b>	<b>52.359</b>	<b>31,7</b>
<b>EBITDA</b>	<b>76.497</b>	<b>80.291</b>	<b>82.027</b>	<b>81.074</b>	<b>81.914</b>	<b>84.085</b>	<b>84.684</b>	<b>91.141</b>	<b>92.028</b>	<b>93.326</b>	<b>97.674</b>	<b>99.568</b>	<b>87.026</b>	<b>52,7</b>

# Voorbeeld

## Omzet jarenoverzicht

Filter: 12 Alle omzet P = Prognose

Omzet fitness	2009	Opbw	2008	Opbw	Vershil	2007	Opbw	Vershil	2006	Opbw	Vershil	2005	Opbw	Vershil
1	14.666	7,7	13.891	8,4	775	13.371	8,2	520	9.969	8,1	3.402	7.937	8,4	2.032
2	14.384	7,6	13.539	8,1	845	12.774	7,9	765	9.341	7,6	3.433	8.125	8,5	1.215
3	16.094	8,5	12.826	7,7	3.268	13.732	8,5	-906	9.878	8,0	3.854	8.234	8,7	1.644
4	14.767	7,8	14.111	8,5	656	12.442	7,7	1.669	10.879	8,8	1.563	8.339	8,8	2.540
5	P 15.481	8,2	13.461	8,1	2.020	14.330	8,8	-868	9.439	7,7	4.890	7.746	8,2	1.693
6	P 15.683	8,3	13.524	8,1	2.158	14.675	9,0	-1.151	10.333	8,4	4.342	7.940	8,4	2.393
7	P 15.884	8,4	14.415	8,7	1.469	13.845	8,5	570	9.517	7,7	4.328	6.967	7,3	2.550
8	P 16.086	8,5	13.498	8,1	2.587	13.189	8,1	310	10.587	8,6	2.602	8.384	8,8	2.203
9	P 16.287	8,6	13.857	8,3	2.430	13.398	8,3	460	11.072	9,0	2.326	7.684	8,1	3.388
10	P 16.489	8,7	14.745	8,9	1.744	14.001	8,6	744	10.061	8,2	3.941	8.467	8,9	1.593
11	P 16.690	8,8	14.020	8,4	2.671	13.258	8,2	761	11.481	9,3	1.778	8.276	8,7	3.205
12	P 16.892	8,9	14.290	8,6	2.602	13.191	8,1	1.099	10.823	8,8	2.368	6.943	7,3	3.880
<b>Totaal</b>	<b>189.404</b>	<b>100,0</b>	<b>166.178</b>	<b>100,0</b>	<b>23.226</b>	<b>162.206</b>	<b>100,0</b>	<b>3.972</b>	<b>123.379</b>	<b>100,0</b>	<b>38.828</b>	<b>95.041</b>	<b>100,0</b>	<b>28.337</b>



# Voorbeeld

## Resultatenrekening 2009 tot en met maand 4

	Enkelvoudig periode 4					Gecumuleerd t/m periode 4					Totaal		Totaal	
	2009	%	2008	%	Vershil	2009	%	2008	%	Vershil	2008	%	Prognose	%
<b>Omzet</b>														
- Omzet fitness	13.200	89,7	12.357	87,9	843	53.434	89,5	46.999	86,8	6.435	147.006	88,8	160.301	89,5
- Omzet inschrijfgeld	189	1,3	162	1,1	27	755	1,3	1.342	2,5	-587	2.492	1,5	2.265	1,3
- Omzet bar	928	6,3	1.036	7,4	-108	3.857	6,5	3.811	7,0	46	11.071	6,7	11.571	6,5
- Omzet zonnebanken	302	2,1	497	3,5	-195	1.482	2,5	1.896	3,5	-414	4.557	2,8	4.446	2,5
- Omzet kleding	10	0,1	0	0,0	10	25	0,0	0	0,0	25	46	0,0	76	0,0
- Omzet overige	80	0,5	3	0,0	77	121	0,2	105	0,2	16	349	0,2	362	0,2
<b>Totaal omzet</b>	<b>14.709</b>	<b>100,0</b>	<b>14.055</b>	<b>100,0</b>	<b>653</b>	<b>59.674</b>	<b>100,0</b>	<b>54.152</b>	<b>100,0</b>	<b>5.522</b>	<b>165.522</b>	<b>100,0</b>	<b>179.023</b>	<b>100,0</b>
- Kostprijs bar	782	5,3	799	5,7	-17	2.315	3,9	1.994	3,7	321	6.721	4,1	6.944	3,9
- Kostprijs kleding	0	0,0	0	0,0	0	79	0,1	112	0,2	-33	267	0,2	238	0,1
<b>Totaal kostprijs</b>	<b>782</b>	<b>5,3</b>	<b>799</b>	<b>5,7</b>	<b>-17</b>	<b>2.394</b>	<b>4,0</b>	<b>2.106</b>	<b>3,9</b>	<b>288</b>	<b>6.989</b>	<b>4,2</b>	<b>7.182</b>	<b>4,0</b>
<b>Netto Omzet</b>	<b>13.927</b>	<b>94,7</b>	<b>13.256</b>	<b>94,3</b>	<b>671</b>	<b>57.280</b>	<b>96,0</b>	<b>52.046</b>	<b>96,1</b>	<b>5.234</b>	<b>158.533</b>	<b>95,8</b>	<b>171.841</b>	<b>96,0</b>
<b>Bedrijfskosten</b>														
- Salarislasten	876	6,0	2.653	18,9	-1.777	8.534	14,3	11.148	20,6	-2.614	25.280	15,3	25.602	14,3
- Afschrijvingen	2.693	18,3	2.863	20,4	-169	10.661	17,9	11.451	21,1	-791	37.079	22,4	31.982	17,9
- Overige veranderingen	0	0,0	0	0,0	0	0	0,0	0	0,0	0	0	0,0	0	0,0
- Huisvestingskosten	2.883	19,6	2.907	20,7	-23	11.107	18,6	10.445	19,3	662	35.410	21,4	33.321	18,6
- Kantoorkosten	62	0,4	14	0,1	48	251	0,4	196	0,4	55	934	0,6	754	0,4
- Vervoerskosten	66	0,4	111	0,8	-45	177	0,3	444	0,8	-267	735	0,4	531	0,3
- Verkoopkosten	1.432	9,7	818	5,8	614	1.467	2,5	2.355	4,3	-888	3.282	2,0	4.402	2,5
- Overige kosten	316	2,2	321	2,3	-5	1.464	2,5	1.491	2,8	-28	2.656	1,6	4.391	2,5
<b>Totaal bedrijfskosten</b>	<b>8.329</b>	<b>56,6</b>	<b>9.686</b>	<b>68,9</b>	<b>-1.357</b>	<b>33.661</b>	<b>56,4</b>	<b>37.531</b>	<b>69,3</b>	<b>-3.870</b>	<b>105.376</b>	<b>63,7</b>	<b>100.984</b>	<b>56,4</b>
<b>Bedrijfsresultaat</b>	<b>5.598</b>	<b>38,1</b>	<b>3.570</b>	<b>25,4</b>	<b>2.027</b>	<b>23.619</b>	<b>39,6</b>	<b>14.515</b>	<b>26,8</b>	<b>9.103</b>	<b>53.157</b>	<b>32,1</b>	<b>70.857</b>	<b>39,6</b>
- Financieel resultaat	0	0,0	36	0,3	-36	-6	0,0	108	0,2	-114	-905	-0,5	-17	0,0
<b>Resultaat voor belasting</b>	<b>5.598</b>	<b>38,1</b>	<b>3.534</b>	<b>25,1</b>	<b>2.063</b>	<b>23.625</b>	<b>39,6</b>	<b>14.407</b>	<b>26,6</b>	<b>9.217</b>	<b>54.062</b>	<b>32,7</b>	<b>70.874</b>	<b>39,6</b>
<b>EBITDA</b>	<b>8.291</b>	<b>56,4</b>	<b>6.397</b>	<b>45,5</b>	<b>1.894</b>	<b>34.285</b>	<b>57,5</b>	<b>25.859</b>	<b>47,8</b>	<b>8.427</b>	<b>91.141</b>	<b>55,1</b>	<b>102.856</b>	<b>57,5</b>

# Voorbeeld

## Exploitatie overzicht 2009 per maand

	1	2	3	4	5	6	7	8	9	10	11	12	Totaal	%
<b>Omzet</b>														
- Omzet fitness	13.160	12.885	14.189	13.200	0	0	0	0	0	0	0	0	53.434	89,5
- Omzet inschrijfgeld	216	111	239	189	0	0	0	0	0	0	0	0	755	1,3
- Omzet bar	911	925	1.093	928	0	0	0	0	0	0	0	0	3.857	6,5
- Omzet zonnebanken	291	396	493	302	0	0	0	0	0	0	0	0	1.482	2,5
- Omzet kleding	1	5	10	10	0	0	0	0	0	0	0	0	25	0,0
- Omzet overige	28	5	7	80	0	0	0	0	0	0	0	0	121	0,2
<b>Totaal omzet</b>	<b>14.608</b>	<b>14.327</b>	<b>16.031</b>	<b>14.709</b>	<b>0</b>	<b>0</b>	<b>0</b>	<b>0</b>	<b>0</b>	<b>0</b>	<b>0</b>	<b>0</b>	<b>59.674</b>	<b>100,0</b>
- Kostprijs bar	361	620	552	782	0	0	0	0	0	0	0	0	2.315	3,9
- Kostprijs kleding	0	64	16	0	0	0	0	0	0	0	0	0	79	0,1
<b>Totaal kostprijs</b>	<b>361</b>	<b>684</b>	<b>568</b>	<b>782</b>	<b>0</b>	<b>0</b>	<b>0</b>	<b>0</b>	<b>0</b>	<b>0</b>	<b>0</b>	<b>0</b>	<b>2.394</b>	<b>4,0</b>
<b>Netto Omzet</b>	<b>14.247</b>	<b>13.644</b>	<b>15.463</b>	<b>13.927</b>	<b>0</b>	<b>0</b>	<b>0</b>	<b>0</b>	<b>0</b>	<b>0</b>	<b>0</b>	<b>0</b>	<b>57.280</b>	<b>96,0</b>
<b>Bedrijfskosten</b>														
- Salarislasten	3.017	3.107	1.534	876	0	0	0	0	0	0	0	0	8.534	14,3
- Afschrijvingen	2.660	2.651	2.657	2.693	0	0	0	0	0	0	0	0	10.661	17,9
- Overige veranderingen	0	0	0	0	0	0	0	0	0	0	0	0	0	0,0
- Huisvestigingskosten	2.336	3.109	2.779	2.883	0	0	0	0	0	0	0	0	11.107	18,6
- Kantoorkosten	89	18	83	62	0	0	0	0	0	0	0	0	251	0,4
- Vervoerskosten	16	49	46	66	0	0	0	0	0	0	0	0	177	0,3
- Verkoopkosten	0	12	23	1.432	0	0	0	0	0	0	0	0	1.467	2,5
- Overige kosten	311	155	682	316	0	0	0	0	0	0	0	0	1.464	2,5
<b>Totaal bedrijfskosten</b>	<b>8.429</b>	<b>9.100</b>	<b>7.803</b>	<b>8.329</b>	<b>0</b>	<b>0</b>	<b>0</b>	<b>0</b>	<b>0</b>	<b>0</b>	<b>0</b>	<b>0</b>	<b>33.661</b>	<b>56,4</b>
<b>Bedrijfsresultaat</b>	<b>5.817</b>	<b>4.544</b>	<b>7.660</b>	<b>5.598</b>	<b>0</b>	<b>0</b>	<b>0</b>	<b>0</b>	<b>0</b>	<b>0</b>	<b>0</b>	<b>0</b>	<b>23.619</b>	<b>39,6</b>
- Financieel resultaat	6	0	0	0	0	0	0	0	0	0	0	0	6	0,0
<b>Totaal financieel resultaat</b>	<b>6</b>	<b>0</b>	<b>0</b>	<b>0</b>	<b>0</b>	<b>0</b>	<b>0</b>	<b>0</b>	<b>0</b>	<b>0</b>	<b>0</b>	<b>0</b>	<b>6</b>	<b>0,0</b>
<b>Resultaat voor belasting</b>	<b>5.823</b>	<b>4.544</b>	<b>7.660</b>	<b>5.598</b>	<b>0</b>	<b>0</b>	<b>0</b>	<b>0</b>	<b>0</b>	<b>0</b>	<b>0</b>	<b>0</b>	<b>23.625</b>	<b>39,6</b>
<b>EBITDA</b>	<b>8.483</b>	<b>7.195</b>	<b>10.317</b>	<b>8.291</b>	<b>0</b>	<b>0</b>	<b>0</b>	<b>0</b>	<b>0</b>	<b>0</b>	<b>0</b>	<b>0</b>	<b>34.285</b>	<b>57,5</b>
<b>Debiteuren</b>														
- Debiteuren saldo	1.333	1.569	1.586	871	871	871	871	871	871	871	871	871	871	
- Omlooptijd in dagen	3,0	3,7	3,4	2,0	0,0	0,0	0,0	0,0	0,0	0,0	0,0	0,0	0,5	
<b>Brutowinstmarge</b>	<b>39,8</b>	<b>31,7</b>	<b>47,8</b>	<b>38,1</b>	<b>0,0</b>	<b>0,0</b>	<b>0,0</b>	<b>0,0</b>	<b>0,0</b>	<b>0,0</b>	<b>0,0</b>	<b>0,0</b>	<b>39,6</b>	

# Rapportage

## Resultaat

	2007	2008	2009	2009	2009	2009	2009	2009	2009	2009	2009	2009	2009	
	12	12	1	2	3	4	5	6	7	8	9	10	11	12
- Omzet	161.565	165.522	14.608	14.327	16.031	14.709	13.254	8.262	18	0	0	0	0	0
- Kostprijs van de omzet	7.664	6.989	361	684	568	782	128	0	0	0	0	0	0	0
<b>Netto omzet</b>	<b>153.901</b>	<b>158.533</b>	<b>14.247</b>	<b>13.644</b>	<b>15.463</b>	<b>13.927</b>	<b>13.126</b>	<b>8.262</b>	<b>18</b>	<b>0</b>	<b>0</b>	<b>0</b>	<b>0</b>	<b>0</b>
- Salarislasten	27.925	25.280	3.017	3.107	1.534	876	245	226	0	0	0	0	0	0
- Afschrijvingen	28.222	37.079	2.660	2.651	2.657	2.693	0	0	0	0	0	0	0	0
- Boekwinst activa	0	0	0	0	0	0	0	0	0	0	0	0	0	0
- Algemene bedrijfskosten	50.129	43.017	2.752	3.342	3.612	4.760	2.254	807	0	0	0	0	0	0
<b>Totaal bedrijfskosten</b>	<b>106.276</b>	<b>105.376</b>	<b>8.429</b>	<b>9.100</b>	<b>7.803</b>	<b>8.329</b>	<b>2.499</b>	<b>1.033</b>	<b>0</b>	<b>0</b>	<b>0</b>	<b>0</b>	<b>0</b>	<b>0</b>
<b>Bedrijfsresultaat</b>	<b>47.625</b>	<b>53.157</b>	<b>5.817</b>	<b>4.544</b>	<b>7.660</b>	<b>5.598</b>	<b>10.627</b>	<b>7.229</b>	<b>18</b>	<b>0</b>	<b>0</b>	<b>0</b>	<b>0</b>	<b>0</b>
- Resultaat deelneming	0	0	0	0	0	0	0	0	0	0	0	0	0	0
- Financieel baten en lasten	171	-905	6	0	0	0	0	-345	0	0	0	0	0	0
<b>Totaal financieel resultaat</b>	<b>171</b>	<b>-905</b>	<b>6</b>	<b>0</b>	<b>0</b>	<b>0</b>	<b>0</b>	<b>-345</b>	<b>0</b>	<b>0</b>	<b>0</b>	<b>0</b>	<b>0</b>	<b>0</b>
<b>Resultaat voor belasting</b>	<b>47.796</b>	<b>52.252</b>	<b>5.823</b>	<b>4.544</b>	<b>7.660</b>	<b>5.598</b>	<b>10.627</b>	<b>6.884</b>	<b>18</b>	<b>0</b>	<b>0</b>	<b>0</b>	<b>0</b>	<b>0</b>
<b>EBITDA</b>	<b>76.018</b>	<b>89.331</b>	<b>8.483</b>	<b>7.195</b>	<b>10.317</b>	<b>8.291</b>	<b>10.627</b>	<b>6.884</b>	<b>18</b>	<b>0</b>	<b>0</b>	<b>0</b>	<b>0</b>	<b>0</b>

# Rapportage

## Activa

- Immateriele vaste activa  
 - Materiele vaste activa  
 - Financiële vaste activa  
**Totaal materiele vaste activa**  
 - Voorraden  
 - Vorderingen  
 - Effecten  
**Totaal vorderingen**  
 - Liquide middelen  
**Totaal activa**

2007	2008	2009	2009	2009	2009	2009	2009	2009	2009	2009	2009	2009	2009
12	12	1	2	3	4	5	6	7	8	9	10	11	12
0	0	0	0	0	0	0	0	0	0	0	0	0	0
103.521	82.293	79.633	76.983	78.262	75.569	80.756	80.756	80.756	80.756	80.756	80.756	80.756	80.756
10.897	18.165	21.028	21.028	21.028	21.028	21.028	21.028	21.028	21.028	21.028	21.028	21.028	21.028
<b>114.418</b>	<b>100.458</b>	<b>100.661</b>	<b>98.010</b>	<b>99.290</b>	<b>96.596</b>	<b>101.784</b>	<b>101.784</b>	<b>101.784</b>	<b>101.784</b>	<b>101.784</b>	<b>101.784</b>	<b>101.784</b>	<b>101.784</b>
210	210	210	210	210	210	210	210	210	210	210	210	210	210
8.177	1.143	321	255	272	-443	299	975	994	994	994	994	994	994
0	0	0	0	0	0	0	0	0	0	0	0	0	0
<b>8.388</b>	<b>1.354</b>	<b>531</b>	<b>465</b>	<b>482</b>	<b>-233</b>	<b>509</b>	<b>1.185</b>	<b>1.205</b>	<b>1.205</b>	<b>1.205</b>	<b>1.205</b>	<b>1.205</b>	<b>1.205</b>
6.853	26.773	29.728	33.041	34.489	40.233	41.302	36.796	36.796	36.796	36.796	36.796	36.796	36.796
<b>129.659</b>	<b>128.585</b>	<b>130.920</b>	<b>131.516</b>	<b>134.261</b>	<b>136.597</b>	<b>143.595</b>	<b>139.765</b>	<b>139.785</b>	<b>139.785</b>	<b>139.785</b>	<b>139.785</b>	<b>139.785</b>	<b>139.785</b>

## Passiva

- Eigen vermogen  
*Onverdeeld resultaat*  
**Totaal Eigen vermogen**  
 - Voorzieningen  
 - Vreemd vermogen lang  
 - Vreemd vermogen kort  
**Totaal vreemd vermogen**  
**Totaal passiva**

2007	2008	2009	2009	2009	2009	2009	2009	2009	2009	2009	2009	2009	2009
12	12	1	2	3	4	5	6	7	8	9	10	11	12
120.807	120.688	119.234	114.109	110.958	109.718	108.519	99.093	99.093	99.093	99.093	99.093	99.093	99.093
-0	0	5.823	10.367	18.027	23.625	34.252	41.136	41.154	41.154	41.154	41.154	41.154	41.154
<b>120.807</b>	<b>120.688</b>	<b>125.057</b>	<b>124.476</b>	<b>128.985</b>	<b>133.342</b>	<b>142.771</b>	<b>140.228</b>	<b>140.247</b>	<b>140.247</b>	<b>140.247</b>	<b>140.247</b>	<b>140.247</b>	<b>140.247</b>
0	0	0	0	0	0	0	0	0	0	0	0	0	0
0	0	0	0	0	0	0	0	0	0	0	0	0	0
8.852	7.897	5.863	7.040	5.276	3.254	824	-463	-462	-462	-462	-462	-462	-462
<b>8.852</b>	<b>7.897</b>	<b>5.863</b>	<b>7.040</b>	<b>5.276</b>	<b>3.254</b>	<b>824</b>	<b>-463</b>	<b>-462</b>	<b>-462</b>	<b>-462</b>	<b>-462</b>	<b>-462</b>	<b>-462</b>
<b>129.659</b>	<b>128.585</b>	<b>130.920</b>	<b>131.516</b>	<b>134.261</b>	<b>136.597</b>	<b>143.595</b>	<b>139.765</b>	<b>139.785</b>	<b>139.785</b>	<b>139.785</b>	<b>139.785</b>	<b>139.785</b>	<b>139.785</b>

Controle balans

0 0 0 0 0 0 0 0 0 0 0 0 0 0

# Rapportage

## Cashflow

### Operationele activiteiten

- Resultaat
- Afschrijvingen

2007	2008	2009	2009	2009	2009	2009	2009	2009	2009	2009	2009	2009	2009
12	12	1	2	3	4	5	6	7	8	9	10	11	12
47.796	52.252	5.823	4.544	7.660	5.598	10.627	6.884	18	0	0	0	0	0
28.222	37.079	2.660	2.651	2.657	2.693	0	0	0	0	0	0	0	0
<b>76.018</b>	<b>89.331</b>	<b>8.483</b>	<b>7.195</b>	<b>10.317</b>	<b>8.291</b>	<b>10.627</b>	<b>6.884</b>	<b>18</b>	<b>0</b>	<b>0</b>	<b>0</b>	<b>0</b>	<b>0</b>

### Mutatie in werkkapitaal

- Vorderingen
- Kortlopende schulden

10.026	7.034	823	66	-17	715	-742	-676	-19	0	0	0	0	0
-2.044	-955	-2.035	1.177	-1.764	-2.022	-2.430	-1.287	1	0	0	0	0	0
<b>84.001</b>	<b>95.411</b>	<b>7.271</b>	<b>8.438</b>	<b>8.536</b>	<b>6.984</b>	<b>7.455</b>	<b>4.921</b>	<b>-0</b>	<b>0</b>	<b>0</b>	<b>0</b>	<b>0</b>	<b>0</b>

### Mutatie in langlopend

- Materiele vaste activa
- Financiële vaste activa
- Vreemd vermogen lang
- Dotatie eigen vermogen

-56.197	-15.851	-0	0	-3.936	0	-5.187	0	0	0	0	0	0	0
-9.385	-7.269	-2.863	0	0	0	0	0	0	0	0	0	0	0
0	0	0	0	0	0	0	0	0	0	0	0	0	0
-15.179	-52.371	-1.454	-5.125	-3.151	-1.240	-1.199	-9.427	0	0	0	0	0	0
<b>3.241</b>	<b>19.920</b>	<b>2.954</b>	<b>3.313</b>	<b>1.448</b>	<b>5.744</b>	<b>1.069</b>	<b>-4.506</b>	<b>-0</b>	<b>0</b>	<b>0</b>	<b>0</b>	<b>0</b>	<b>0</b>

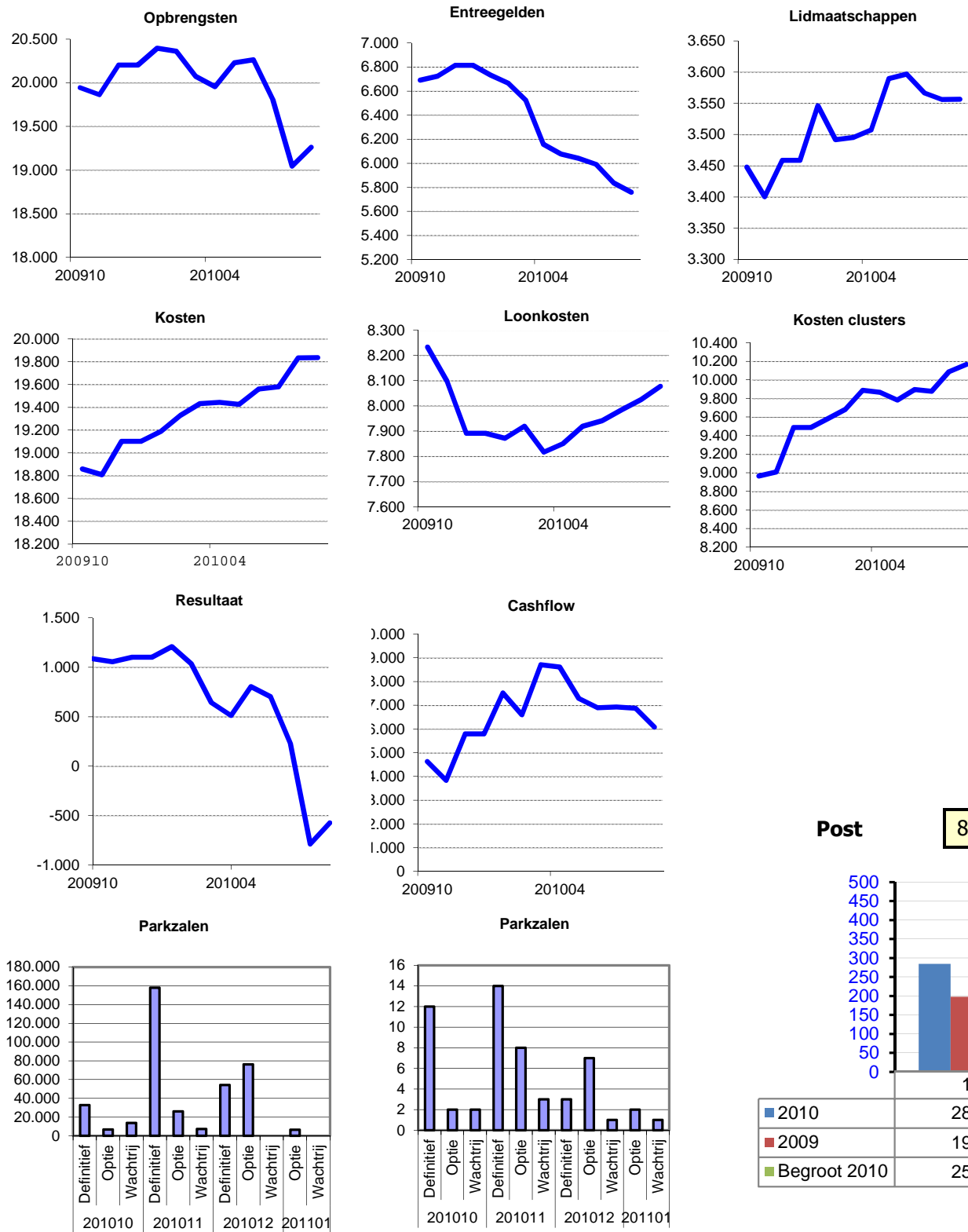
### Liquide middelen

- Begin saldo
- Mutatie liquide middelen

3.612	6.853	26.773	29.728	33.041	34.489	40.233	41.302	36.796	36.796	36.796	36.796	36.796	36.796
3.241	19.920	2.954	3.313	1.448	5.744	1.069	-4.506	-0	0	0	0	0	0
<b>6.853</b>	<b>26.773</b>	<b>29.728</b>	<b>33.041</b>	<b>34.489</b>	<b>40.233</b>	<b>41.302</b>	<b>36.796</b>	<b>36.796</b>	<b>36.796</b>	<b>36.796</b>	<b>36.796</b>	<b>36.796</b>	<b>36.796</b>

### Eind saldo

## Grafieken gebaseerd op 12 months rolling t/m 2010 - 9



## Tabel gebaseerd op management 2010 - 9

Cijfers x € 1000

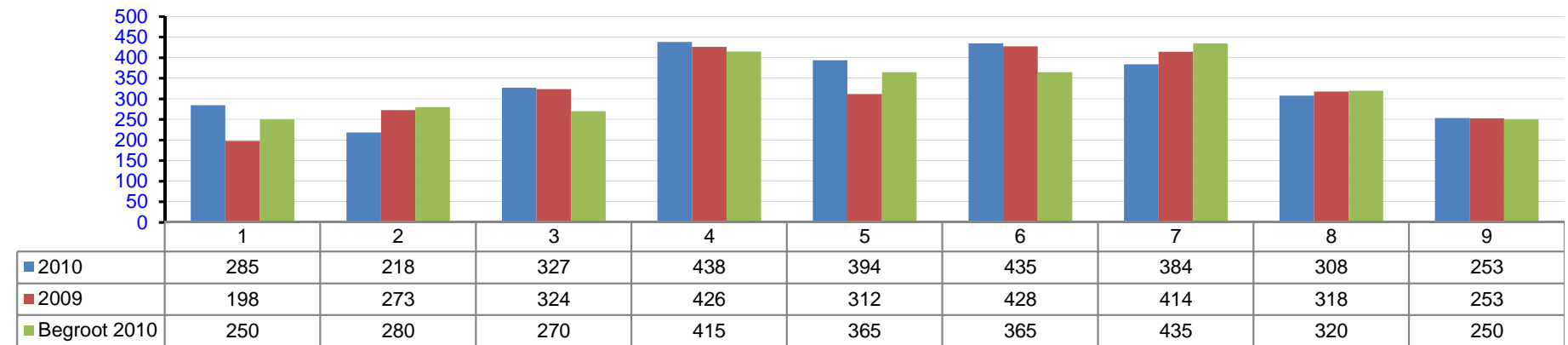
	Enkelvoudig			Gecumuleerd		
	2010 - 9	2009 - 9	2010 - 9	2010 - 9	2009 - 9	2010 - 9
	Werk.	Werk.	Budget	Werk.	Werk.	Budget
<b>Entreegelden</b>	513	590	596	4.767	5.824	5.798
<b>Lidmaatschappen</b>	253	253	250	3.043	2.945	2.950
<b>Artis evenementen</b>	129	-	262	692	5	1.127
<b>Verpachtingen en verhuur</b>	130	91	51	794	885	619
<b>Parkeergelden</b>	84	83	65	648	653	627
<b>Fondsenwerving</b>	107	68	53	839	1.399	473
<b>Overige baten</b>	123	38	30	389	477	433
<b>Opbrengsten uit exploitatie</b>	1.340	1.123	1.307	11.172	12.189	12.028
<b>Gemeente Amsterdam</b>	-	-	-	4.483	4.408	4.411
<b>Totaal opbrengsten</b>	<b>1.340</b>	<b>1.123</b>	<b>1.307</b>	<b>15.654</b>	<b>16.597</b>	<b>16.439</b>
<b>Lonen en salarissen</b>	699	646	686	6.075	5.888	6.171
<b>Kosten cluster</b>	794	718	840	6.698	6.019	7.347
<b>Directe kosten</b>	1.494	1.363	1.526	12.772	11.907	13.519
<b>Kapitaalslasten</b>	12	138	167	1.068	1.199	1.503
<b>Totaal kosten</b>	<b>1.505</b>	<b>1.501</b>	<b>1.693</b>	<b>13.840</b>	<b>13.106</b>	<b>15.022</b>
<b>Resultaat</b>	<b>(166)</b>	<b>(378)</b>	<b>(386)</b>	<b>1.814</b>	<b>3.491</b>	<b>1.418</b>

Post

810 - Lidmaatschappen

Grafiektype

Staaf





Financieel Dashboard Osirius	Enkelvoudig >														Gecumuleerd >			
	2009 06	2009 05	2009 04	2009 03	2009 02	2009 01	2008 12	2008 11	2008 10	2008 09	2008 08	2008 07	2008 06	2009 06	2008 06	Verschil	Perc	
07 - Opbrengsten	✗ -	✗ -	✗ 5.813	✗ 10.707	✗ 16.560	✗ 11.386	✗ 15.303	✗ 21.510	✗ 15.983	✗ 4.126	! 37.183	✗ 17.395	✓ 67.174	44.466	132.646	-88.179	-198,3	
08 - Inkoopwaarde opbrengsten	-	-	856	2.035	4.915	753	1.592	2.990	3.270	4.458	472	10.978	13.613	8.559	23.016	-14.457	-168,9	
Marge	-	-	4.957	8.672	11.645	10.633	13.711	18.520	12.713	-332	36.710	6.417	53.561	35.907	109.630	-73.723	-205,3	
Marge %	-	-	85,3	81,0	70,3	93,4	89,6	86,1	79,5	-8,0	98,7	36,9	79,7	80,8	82,6	83,6	103,5	
09 - Personeelskosten	-	-	9	56	-	1.468	-	-	-	30	255	-	1.273	1.534	1.333	201	13,1	
10 - Afschrijving vaste activa	-	-	-	-	-	-	-	-	-	-	-	-	-	-	-	-	-	
11 - Overige bedrijfskosten	-	-	604	2.018	2.877	6.277	4.049	1.478	2.845	8.324	8.697	7.137	3.056	11.776	18.697	-6.921	-58,8	
Bedrijfskosten totaal	-	-	613	2.074	2.877	7.746	4.049	1.478	2.845	8.354	8.952	7.137	4.328	13.309	20.030	-6.721	-50,5	
bedrijfskosten %	-	-	10,5	19,4	17,4	68,0	26,5	6,9	17,8	202,5	24,1	41,0	6,4	29,9	15,1	7,6	25,5	
Bedrijfsresultaat	-	-	4.344	6.599	8.768	2.887	9.662	17.042	9.868	-8.686	27.759	-721	49.233	22.598	89.600	-67.002	-296,5	
12 - Rente baten en lasten	-	-	-	-	-	169	-	-	296	-	-	170	-	169	-136	305	180,2	
13 - Buitengewone baten en lasten	-	-	-	-	-0	379	-	392	-	-	-	-	-	379	-554	933	246,3	
Resultaat	-	-	4.344	6.599	8.769	2.339	9.662	16.650	9.572	-8.686	27.759	-890	49.233	22.050	90.290	-68.240	-309,5	
Resultaat %	-	-	74,7	61,6	52,9	20,5	63,1	77,4	59,9	-210,5	74,7	-5,1	73,3	49,6	68,1	77,4	156,1	
EBIT	✗ -	✗ -	✗ 4.344	✗ 6.599	✗ 8.769	✗ 2.509	✗ 9.662	! 16.650	✗ 9.868	✗ -8.686	! 27.759	✗ -721	✓ 49.233	329	-622	855	259,9	

	2009 06	2009 05	2009 04	2009 03	2009 02	2009 01	2008 12	2008 11	2008 10	2008 09	2008 08	2008 07	2008 06	Actuel open Order / offertes	Saldo
Kortlopende vorderingen	77.512	77.512	77.512	70.424	81.478	83.631	114.310	111.736	100.625	100.073	100.827	75.304	102.502	Orders	-
Kortlopende schulden	46.110	46.110	46.110	48.854	58.882	63.047	54.755	52.827	51.342	46.321	41.140	43.309	21.970	Offerts	-
Werkkapitaal inclusief liquide middelen	✗ 31.403	✗ 31.403	✗ 31.403	✗ 21.570	✗ 22.596	✗ 20.584	! 59.555	! 58.909	! 49.283	! 53.752	! 59.688	✗ 31.995	✓ 80.532		

Top 10 klanten 2009	200906	Opbw	200906	Opbw	Afwijking
D024 - Gemeente Wageningen	8.375	18,8	13.701	30,8	✓ -5.325
D259 - Fokker Nijmegen	4.702	10,6	-	-	✓ 4.702
D053 - Boot Organiserend ingenieursburo B.V.	3.155	7,1	520	1,2	✓ 2.635
D069 - Centrum Afferden Ontwikkeling I.O.	3.036	6,8	-	-	✓ 3.036
D195 - Project Consult Projecten BV	2.815	6,3	1.765	4,0	✓ 1.050
D081 - Gemeente Beuningen	2.068	4,7	1.350	3,0	✓ 718
D152 - Barenbrug Holland BV	1.840	4,1	1.740	3,9	✓ 100
D058 - Gemeente Wijchen afd. facilitaire zaken	1.650	3,7	15.925	35,8	✓ -14.275
D280 - P.J.T. Peters	1.600	3,6	-	-	✓ 1.600
D175 - Architectenbureau Frans Kerkhof	1.455	3,3	675	1,5	✓ 780
Rest	13.770	31,0	96.970	218,1	✗ -83.200
<b>Totaal</b>	<b>44.466</b>	<b>100,0</b>	<b>132.646</b>	<b>298,3</b>	<b>-88.179</b>

Top 10 openstaande verkoopfacturen	Open	Opbw	Dagen
D195 - Project Consult Projecten BV	3.350	12,3	233
D259 - Fokker Nijmegen	3.320	12,2	275
D058 - Gemeente Wijchen afd. facilitaire zaken	1.964	7,2	252
D053 - Boot Organiserend ingenieursburo B.V.	1.928	7,1	514
D244 - De Boleemhoeve	1.904	7,0	373
D280 - P.J.T. Peters	1.904	7,0	233
D277 - Gemeente Heumen	1.607	5,9	235
D268 - Ad Hofmans Hedel BV	1.523	5,6	268
D077 - Firma Ajust	1.250	4,6	905
D274 - Van Kessel en Janssen BV	1.208	4,4	258
Rest	7.364	27,0	5.220
<b>Totaal</b>	<b>27.320</b>	<b>100,0</b>	

Openstaande	
Debituer	27.320
<30	-
<60	270
<90	71
=>90	26.979
Crediteur	4.967
<30	-
<60	-
<90	-
=>90	4.967
Saldo	22.353

